



ACO Stormbrixx HD 600

Het modulaire buffer- en infiltratiesysteem

Het modulaire buffer- en infiltratiesysteem van het type ACO Stormbrixx-HD 600 of gelijkwaardig zijn volledig inspecteerbaar en hydro-reinigbaar in alle richtingen.

ACO Stormbrixx is een kunststof krattensysteem voor regenwaterbuffering en -infiltratie. De stevige basiselementen worden door middel van de gepatenteerde "brick-bonding" verbindingstechniek met elkaar verbonden en vormen zo een ongeëvenaarde stabiele stevige structuuropbouw. Het systeem heeft geen speciale elementen nodig om de units inspecteerbaar en toegankelijk voor onderhoud te maken.

De Stormbrixx-HD 600 modules zijn vervaardigd uit gerecycleerd polypropyleen en geschikt voor zwaar verkeer. De afmetingen van de half-basiselementen zijn 1200 mm x 600 mm x 305 mm met een netto open ruimte van 95 %.

ACO Stormbrixx HD beschikt over een verticale draagkracht van 425 kN/m² en SLW60 en heeft de officiële algemene goedkeuring Z-42.1-500 van het Deutsches Institut für Bautechnik (DIBt) ontvangen als een extra niveau van zekerheid.

In tegenstelling tot traditionele bufferings- en infiltratiesystemen is de stapelbaarheid van de individuele kratten een onmiskenbare troef, met minder CO₂-uitstoot door tot 4 keer minder transporten, minder opslagruimte en minder handelingen op de werf als grootste voordelen.

Dankzij de open structuur van de ACO Stormbrixx HD 600 hebben inspectiecamera's en reinigingskoppen in alle richtingen vrije doorgang. De inspectie wordt uitgevoerd via de inspectiekamer of via het inspectiepunt. De zijpanelen worden alleen aan de buitenzijde voorzien om een degelijke bescherming te bieden voor het omhullende geotextiel.

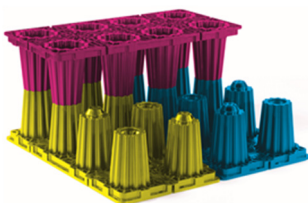
Toepassingsgebied (vorstvrije installatiediepte, buiten bereik van grondwater):

- Groenzones, geen toegang voor voertuigen
- Groenzones, berijdbaar door grasmaaiers
- Voetgangerszones, afgeschermd van verkeer door obstakels (bord, paal)
- Opritten naar parkeerterreinen, parkeerterreinen, passages van hulpdienst voertuigen mogelijk
- Toegangswegen naar woningen met passages door speciale voertuigen (vuilnis- of tankwagens) alsook bestelwagens
- Opslag en secundaire voorzieningen op wegen die niet voortdurend door zwaar verkeer worden gebruikt (hoofdzakelijk stilstaand verkeer, geen rijstroken)

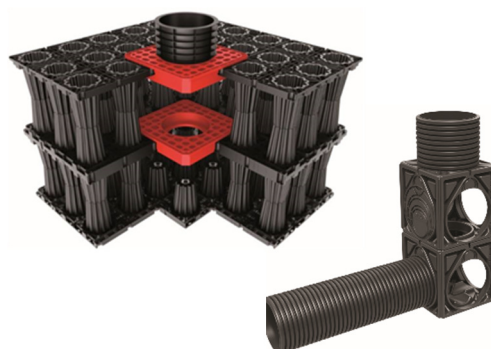


Aantal lagen	Installatiediepte max. [mm]	Groenzone Opvullingshoogte		Licht verkeer SLW 30 Opvullingshoogte		Zwaar verkeer SLW 60 Opvullingshoogte	
		min. [mm]	max. [mm]	min. [mm]	max. [mm]	min. [mm]	max. [mm]
1	4010	300	3400	600	3400	800	3400
2	4620	300	3400	600	3400	800	3400
3	4950	300	3120	600	3120	800	3120

Brick-bonding



Inspectie schouw-/kamer



Montage + panelen

